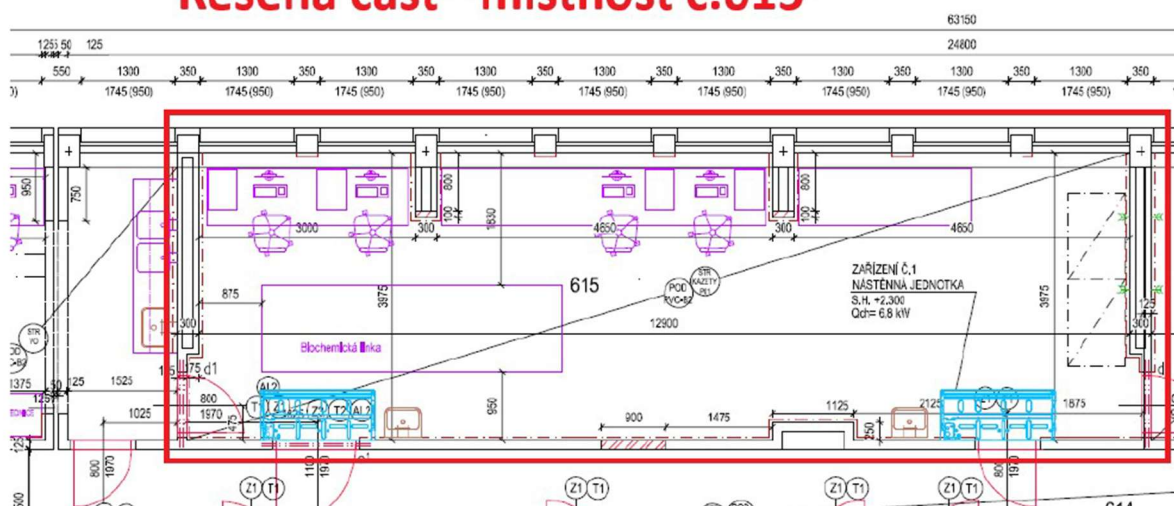


Vymezení rozsahu požadavku na dodávku prací v rámci projektu Rekonstrukce OKB Laboratoří

Předmětem stavebních úprav včetně profesí Elektro, VZT a ZTI jsou z celkového projektového záměru vymezeny pouze na I. Etapu realizace a sice místnost č. 615, schéma vymezení viz. níže pro jednotlivé části:

1. Stavební úpravy

Řešená část - místnost č. 615



2. Elektro

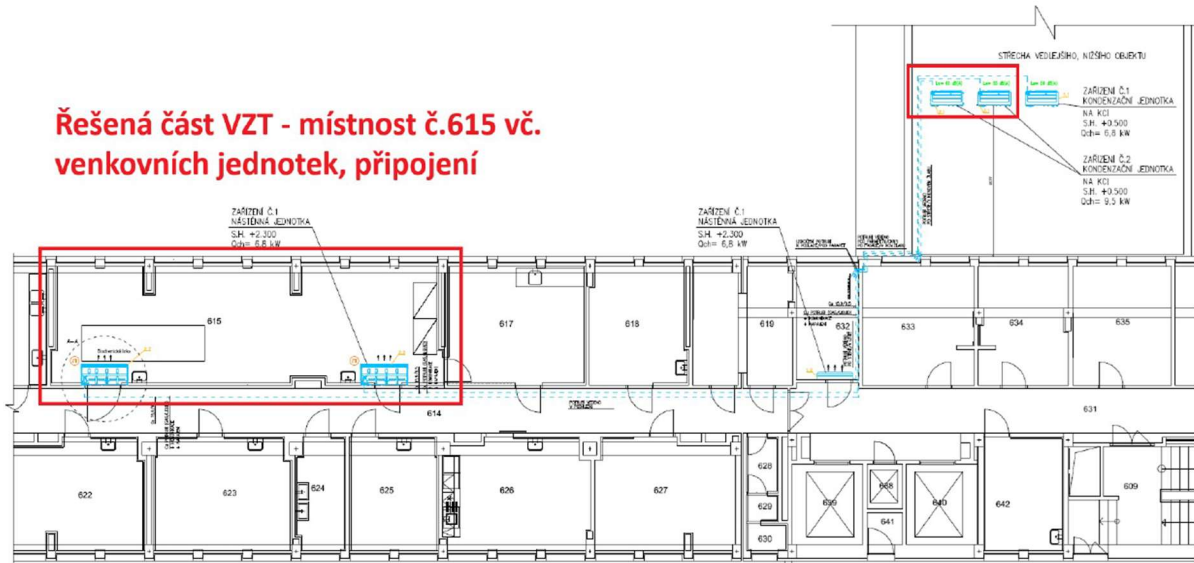
Místnost č. 615 vč. propojení VZT jednotek, Přívodu z rozvodny

Připojení VZT



3. VZT

Řešená část VZT - místnost č.615 vč. venkovních jednotek, připojení



4.ZTI

řešená část - místnost 615, vč. přívodu z úpravy vody

